

Poklicne bolezni



V prihodnost na
izkušnjah preteklosti

Metoda Dodič Fikfak
Andrea Margan
Martin Kurent



**POKLICNE
BOLEZNI**

Nov pravilnik o poklicnih boleznih

Pravilnik o poklicnih boleznih 1.5.2023.

Plačnik ZZZS.

PB ugotavlja interdisciplinarna skupina strokovnjakov s sedežem na KIMDPŠ.



univerzitetni
klinični center ljubljana 



Vloga

- Vlogo za ugotovitev poda delavec sam (priloga pravilnika).
- Pisni **izvid z diagnozo bolezni specialista** s specialističnega področja, ki obravnava bolezni, za katero se sumi, da je poklicna.
- Izpis obdobja zavarovanja pridobljen od ZPIZ.



Interdisciplinarna skupina

- Preuči dokumentacijo
- Opravi osebno obravnavo delavca

Kadar je potrebno:

- ogled delovnega mesta, delovnih prostorov in delovnega okolja;
- razgovor s strokovnim delavcem za varnost pri delu, izvajalcem medicine dela ali drugo osebo, ki sodeluje pri zagotavljanju varnosti pri delu;
- napoti delavca na diagnostične zdravstvene storitve.



Ugotovitve interdisciplinarne skupine

- PB obstaja
- PB ne obstaja
- Podan sum na PB

Obvestilo o **potrjeni poklicni bolezni** dobijo poleg delavca:

- register PB na NIJZ,
- delodajalec, pri katerem je poklicna bolezen nastala,
- (Inšpektorat za delo).



**POKLICNE
BOLEZNI**

Obvestilo delodajalcu / IRSD ?

Obvestilo o potrjeni poklicni bolezni vsebuje navedbo:

- poklicne bolezni
- delo, pri opravljanju katerega je PB nastala
- vzročni dejavnik, zaradi katerega je PB nastala
- časovno obdobje, v katerem se je delo opravljal



univerzitetni
klinični center ljubljana 



Vprašanja

- Podatki za Register PB - NIJZ
- Prijavljamo TUDI:
 - sume na poklicno bolezen?
 - z delom povezane bolezni?



Prve izkušnje

1.5.2023 do 25.11.2024

**POKLICNE
BOLEZNI**

- 172 prejetih vlog, 61% žensk.

samostojni podjetniki, zasebni sektor in upokojeanci.

Vloge:

- sindrom karpalnega kanala in vnetji narastišč mišic/kit oz. vnetij kitnih ovojnic;
- 27 vlog ni šlo za bolezni iz seznama.





Rezultat

- 12 poklicni bolezni (sindromi čezmerne obremenjenosti gibal)
- 11 sumov na PB



PB (12)

- **Spondilitis, epikondilitis , tenosinovitis (4) (zbijanje okvirjev s pištolo, delo na traku, ponavljajoči se gibi, vstavljanje delov v okvir vrat, keramičarji)**
- Sindrom karpalnega kanala (SKK) (5) (maserji, kovač, odkop zemljine, mesar)
- Ekstrinzični alergijski alveolitis (pneumonitis) (3)



V prihodnost na
izkušnjah preteklosti

**POKLICNE
BOLEZNI**

Epikondilitis, tenosinovitis



univerzitetni
klinični center ljubljana





PB (12)

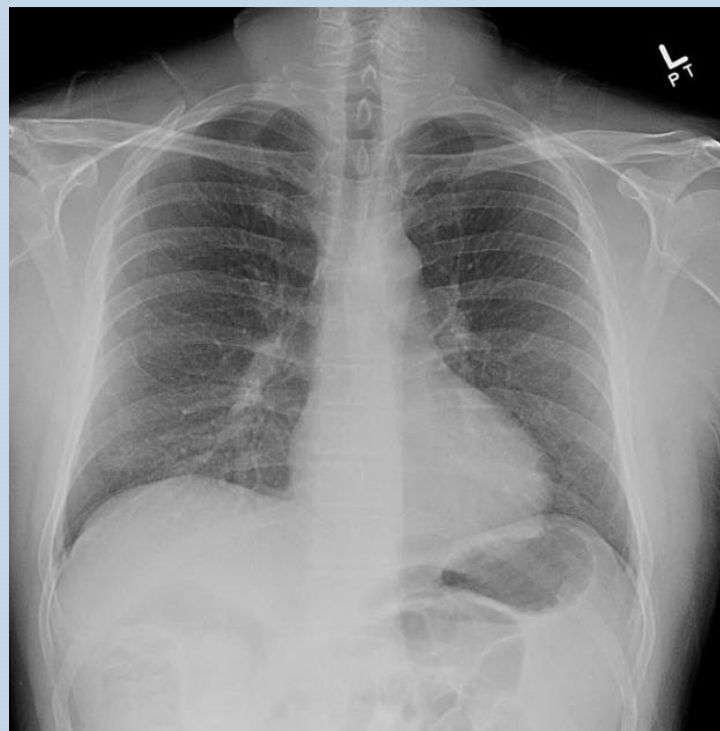
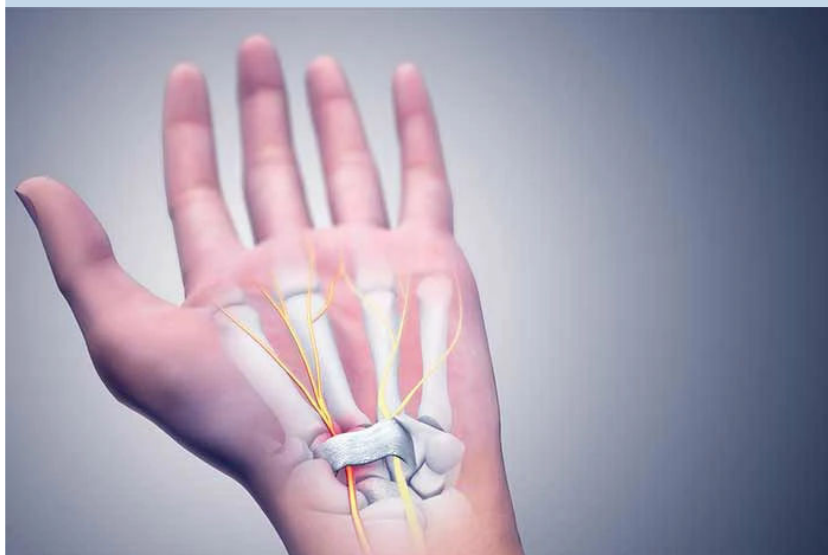
- Spondilitis, epikondilitis , tenosinovitis (4)(zbijanje okvirjev s pištolo, delo na traku, ponavljajoči se gibi, vstavljanje delov v okvir vrat, keramičarji)
- **Sindrom karpalnega kanala (SKK) (5) (maserji, kovač, odkop zemljine, mesar)**
- **Ekstrinzični alergijski alveolitis (pneumonitis) (3)**



V prihodnost na
izkušnjah preteklosti

SKK, pnevmonitis

**POKLICNE
BOLEZNI**



univerzitetni
klinični center ljubljana 



Sum na poklicno bolezen

- SKK (6 primerov)
- Zaznavna naglušnost (2)
- Adenokarcinom obnosnih votlin in okvara sluha (1)
- Hepatitis B
- Sideroza



Bolezen, povezana z delom

- 48 primerov
- Najpogostejša diagnoza SKK, vsi primeri sindroma čezmerne obremenitve (SČO)



**POKLICNE
BOLEZNI**

Bolezni ni na na seznamu PB

27 oseb vložilo vlogo za bolezen, ki je ni na seznamu



univerzitetni
klinični center ljubljana 



Zaključki

- Nizko število vlog, posebej za določene splošno priznane poklicne bolezni (naglušnost, poklicna dermatotza, poklicna astma...)
- Prevladujejo mišično skeletne bolezni
- Pomen obstoječih ocen tveganja je močno omejen, ne omenjajo možnega nastanka poklicnih bolezni



Predlogi za naprej

- Vključitev specialista MDPŠ
- Ne gre za ugotavljanje odgovornosti delodajalca (Določene bolezni so sestavni del poklica.)
- Kdo naj išče izgubljeno dokumentacijo upokojenih delavcev. Verifikacija pri teh se ne sme razlikovati od ostalih verifikacij.



Predlog za vključitev novih bolezni v seznam

**POKLICNE
BOLEZNI**

- Posttravmatska stresna motnja (PTSM)
- Bolezni, povzročene z izpostavljenostjo soncu:
 - Melanom,
 - Bazaliom
 - Ploščatocelični karcinom
 - Keratoze





Bistveno je preprečevanje PB

- Kjer je ena PB, je zelo verjetno, da jih je več. !
- Kjer je sum, je verjetno tudi, da je PB.

- Zato je NUJNA promocija zdravja na delovnem mestu, program Čili za delo, ki tveganje razpozna in ga prepreči!!!



V prihodnost na
izkušnjah preteklosti

Hvala za pozornost

